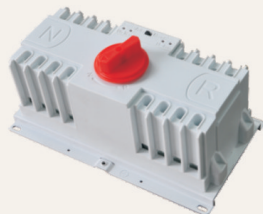




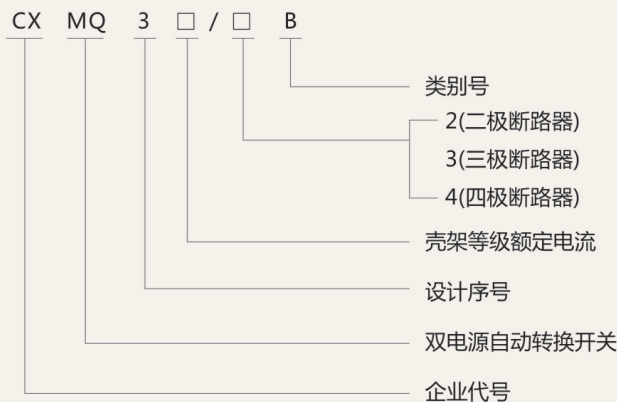
## CXMQ3/B系列双电源自动转换开关

### ● 产品介绍

该系列双电源自动转换开关是我公司自主开发的产品。它符合GB/T14048.11, IEC60947-6-1的标准。产品设计个性化, 使用方便, 体积小, 外形美观。产品部件和元器件经过严格筛选, 保障了产品的可靠性与安全性。



### ● 型号及其含义



### ● 产品介绍

- 周围空气温度不超过+40°C, 且其24h内的平均温度不超过+35°C, 周围空气温度的下限为-5°C。
- 安装地点的海拔不超过2000m。
- 大气相对湿度在周围空气温度为+40°C时不超过50%; 在较低温度下可有较高的相对湿度; 最湿月的月平均最大相对湿度为90%, 同时该月的月平均最低温度为+25°C, 并考虑到因湿度变化发生在产品表面上的凝露。
- 污染等级为3级。

### ● 正常使用和安装条件

- 开关电器安装类别为Ⅲ级。
- 可垂直或水平安装在专用的控制柜和电柜中。
- 开关电器的防护等级为IP20级。

### ● 结构与功能

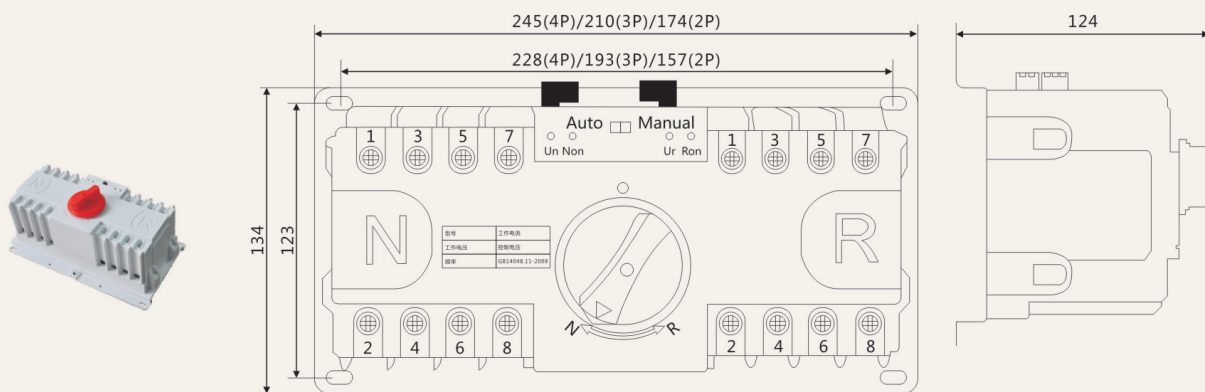
- 本系列自动转换开关为CB级;
- 使用类别: AC-33iB;
- 转换动作时间: 0.2s~4s;
- 开关由控制线路逻辑判断, 并驱动永磁同步电动机转换;
- 开关具备状态指示输出和手动自动操作;
- 机械电气双重联锁, 转换噪声小, 平稳速度快等特点;
- Z型具有消防联动控制功能。

## CXMQ3/B系列双电源自动转换开关

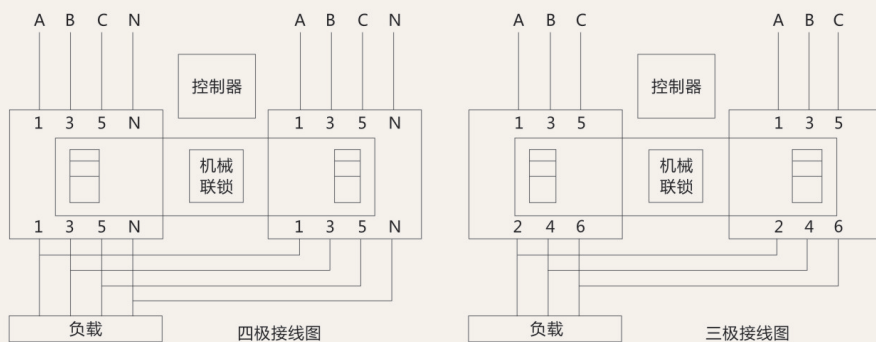
### ● 技术参数与数据

壳架等级额定电流Inm(A)	DZ47-63	RC65-80
额定电流In(A)	6、10、16、20、25、32、40、50、63	6、10、16、20、25、32、40、50、63
额定工作电压(V)	400	400
额定短路分断能力Icn(KA)	3	≥5
额定绝缘电压Ui(V)	400	400
额定冲击耐受电压Uimp(KV)	4	

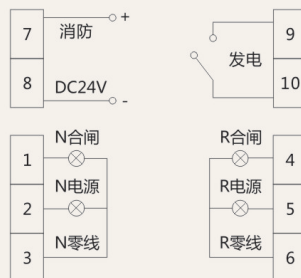
### ● 外形及安装尺寸



主回路接线图



外接合闸指示剂消防接线图



- 注：1、当使用三级ATSE时，将工作零线接入，常用(N)2号、备用(N)4号上，双电源才能工作。  
 2、当使用ATSE时，消防接口输入电源为DC24V。输入电流不小于10mA。  
 3、图中L1为常用合闸指示灯、L2为备用合闸指示灯，其输出为AC220V。